

## คู่มือการใช้งานเมนูผลจากแบบจำลอง

คู่มือฉบับนี้จัดทำขึ้นเพื่ออธิบายวิธีการใช้งานเมนู “ผลจากแบบจำลอง” ซึ่งเมนูดังกล่าว เป็นช่องทางสำหรับเข้าชมผลที่ได้จากการพยากรณ์ข้อมูลอุตุนิยมวิทยาของแบบจำลอง Regional Atmospheric Modeling System (RAMS) ซึ่งเป็นการพยากรณ์ข้อมูลต่างๆ ในบริเวณรอบพื้นที่โรงไฟฟ้าของการไฟฟ้าฝ่ายผลิตแห่งประเทศไทย และนำมาแสดงผลในรูปแบบของภาพ ล่วงหน้าเป็นเวลา 7 วัน

ปัจจุบัน (กุมภาพันธ์ 2559) กฟผ.ได้ดำเนินการพยากรณ์ข้อมูลลมในพื้นที่รอบโรงไฟฟ้า 2 แห่ง คือ โรงไฟฟ้าพลังความร้อนแม่เมาะ และ โรงไฟฟ้าพลังความร้อนร่วมบางปะกง นอกเหนือไปจากนี้ ยังมีพื้นที่รอบโครงการโรงไฟฟ้าที่อยู่ในขั้นตอนของการดำเนินการศึกษาและประเมินผลจากแบบจำลอง คือโครงการโรงไฟฟ้าถ่านหินเทพาและโครงการโรงไฟฟ้าถ่านหินกระบี่ รวมไปถึงเส้นทางเดินเรือขนส่งถ่านหินของโครงการโรงไฟฟ้าทั้งสอง

ข้อมูลต่างๆที่แสดงผลไว้ในเมนูแบบจำลอง มีดังนี้

1. Planetary Boundary Layer (PBL) หมายถึง ชั้นบรรยากาศที่อยู่ใกล้ผิวโลกซึ่งอยู่เหนือผิวโลกขึ้นไปประมาณ 2-3 กิโลเมตร หรืออาจเรียกว่าชั้นความสูงผสม (Mixing Height Layer) ในชั้นบรรยากาศชั้นนี้จะปรากฏการเคลื่อนที่ของมวล การถ่ายเทมวล การถ่ายเทโมเมนตัม ที่ได้รับอิทธิพลจากพื้นผิวโลก ปรากฏการณ์ที่กล่าวมาข้างต้นก่อให้เกิดการปั่นป่วนภายในบรรยากาศมากกว่าชั้นบรรยากาศที่อยู่ในระดับที่สูงขึ้นไป เป็นพารามิเตอร์ที่มีความสำคัญต่อคุณภาพอากาศ
2. Wind Power หรือ กำลังลม ซึ่งแสดงผลในแผนภาพเวกเตอร์ มีหน่วยเป็นวัตต์ต่อตารางเมตร ข้อมูลนี้เป็นการประเมิน โดยนำความเร็วลมตั้งแต่ 2 เมตรต่อวินาทีขึ้นไป มาคำนวณโดยยังไม่คำนึงถึงประสิทธิภาพของกังหันลม
3. Temperature หรือ อุณหภูมิ ซึ่งแสดงผลในแผนภาพเวกเตอร์ มีหน่วยเป็นองศาเซลเซียส
4. Wind Field หรือ สนามลม ซึ่งแสดงทิศทางและความเร็วของลมในหน่วยเมตรต่อวินาที ซึ่งจะแสดงผลในแผนภาพของ เวกเตอร์ (ลูกศร) ทิศทางของลมดูจากทิศที่ลูกศรชี้ ส่วนความเร็วลมดูได้จากความยาวของลูกศร โดยเปรียบเทียบกับสเกลของลูกศรด้านมุมล่างขวาของภาพ

## วิธีการใช้งานเมนู

1. เมื่อเข้ามาในเมนู “ผลจากแบบจำลอง” หน้าจอจะแสดงภาพและชื่อของโรงไฟฟ้า กด “คลิกที่นี่” เลือกเข้าชมข้อมูลพยากรณ์ของโรงไฟฟ้าที่ต้องการ โดยเว็บไซต์จะนำไปยังหน้าถัดไป



ข้อมูลพยากรณ์ลมรอบโรงไฟฟ้าแม่เมาะ

คลิกที่นี่

ชื่อโครงการ: โรงไฟฟ้าถ่านหินแม่เมาะ กีดัง: 800 น.6 ต.แม่เมาะ อ.แม่เมาะ ส.ลำปาง 52220 กำลังการผลิตติดตั้ง: 2,625 MW



ข้อมูลพยากรณ์ลมรอบโรงไฟฟ้าบางปะกง

คลิกที่นี่

ชื่อโครงการ: โรงไฟฟ้าพลังงานความร้อนและควบรวมบางปะกง กีดัง: เขต 4 หมู่ 6 ต.ท่าข้าม อ.บางปะกง จ.ฉะเชิงเทรา 24130 กำลังการผลิตติดตั้ง:








ข้อมูลพยากรณ์ลมรอบโรงไฟฟ้ากระบี่  
(อยู่ระหว่างการพัฒนา)

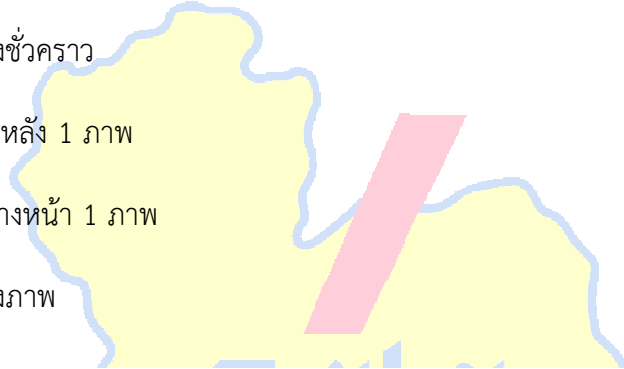


2. หน้าจอแสดงผล ให้เลือกตัวแปรต่างๆทางด้านขวาของจอเพื่อกำหนดตัวแปรที่ต้องการ โดยตัวแปรต่างๆประกอบด้วย
  1. กำหนดขนาดพื้นที่รอบโรงไฟฟ้า โดยมีขนาด 152x152 ตารางกิโลเมตร และ 50x50 ตารางกิโลเมตรให้เลือกใช้งาน
  2. ข้อมูลต่างๆ โดยมี Planetary Boundary Layer, Wind Power, Temperature และ Wind Field ให้เลือกใช้งาน
  3. ความสูง ขึ้นอยู่กับพารามิเตอร์ บางพารามิเตอร์สามารถกำหนดได้หรือมีตัวเลือกให้เลือกมากกว่า 1 ตัวเลือก

4. กด “ตกลง” เพื่อเรียกข้อมูลเพื่อเตรียมการแสดงผล หรือ “ย้อนกลับ” เพื่อไปยังเมนูหลักก่อนหน้า

5. กดเครื่องหมายคำสั่งในการแสดงภาพ

-  เพื่อแสดงภาพต่อเนื่อง
-  เพื่อหยุดแสดงชั่วคราว
-  เพื่อเลื่อนถอยหลัง 1 ภาพ
-  เพื่อเลื่อนไปข้างหน้า 1 ภาพ
-  เพื่อหยุดแสดงภาพ

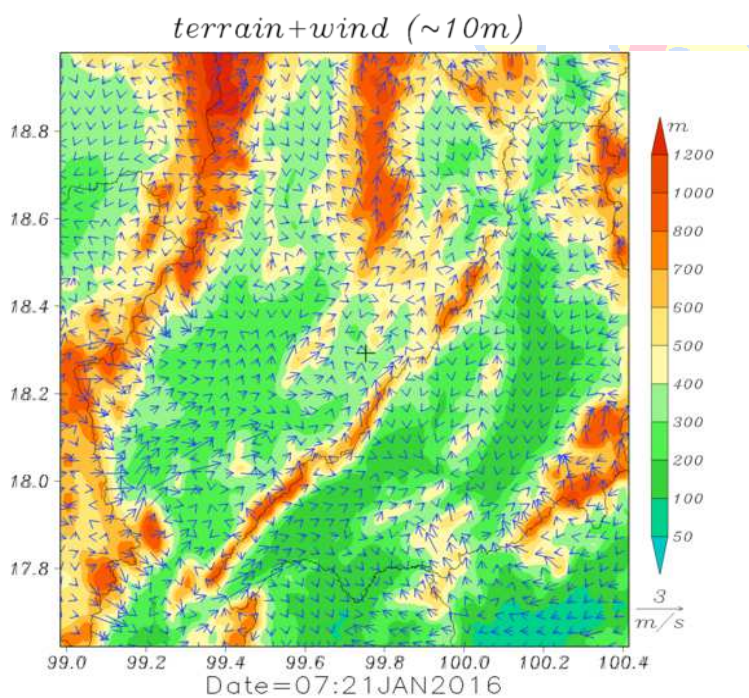



ข้อมูลพยากรณ์รอบโรงไฟฟ้าแม่เมาะ

ตัวแปรที่ต้องการแสดงผล

วันที่ 21 มกราคม พ.ศ. 2559



พื้นที่รอบโรงไฟฟ้า



152 x 152 ตารางกิโลเมตร  1

ข้อมูล  
Wind Field  2

ความสูง  
10 เมตร  3

ตกลง  ย้อนกลับ  4

เวลา 7 น. วันที่ 21 มกราคม พ.ศ. 2559

